



## Add-on Customer Portal ByDintec

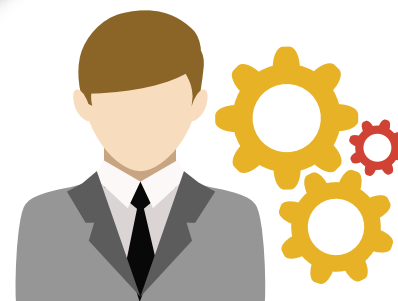
*Maximice las capacidades de autoservicio de SAP Business ByDesign*



**Optimizar** el proceso de negocio es una necesidad para la mayoría de los clientes, en **Dintec** hemos desarrollado diferentes herramientas de software para mejorarlo.

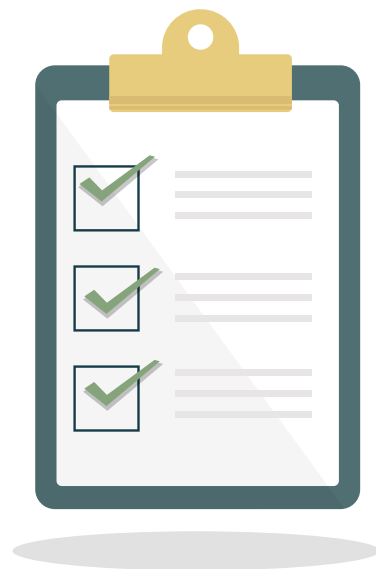
Proporcionando una gran experiencia al cliente que requiere soluciones tecnológicas que empoderan a las personas para ser más eficientes. Hoy en día el crecimiento digital en el mundo necesita que se ofrezcan opciones de autoservicio.

Con el **Add-on Customer Portal ByDintec**, empoderaras **SAP Business ByDesign** para proveer a los clientes un acceso directo a su propia información, que incluye facturas del cliente, órdenes de venta, actualización de pedidos, status de entregas y cualquier otro dato creado durante el proceso de ventas.



UNA SOLUCION ECONOMICA CREADA ESPECIFICAMENTE PARA **SAP BUSINESS BYDESIGN**.

- Solución costo-eficiencia diseñada para pequeñas y medias empresas.
- Los clientes se pueden conectar vía remota 24/7 desde cualquier parte del mundo con acceso a internet.
- Los clientes pueden descargar las facturas en formato PDF, pagar facturas directamente en el portal y ver detalles en tiempo real de cualquier orden de venta o estatus.



## Beneficios

Add-on Customer Portal **ByDintec**



• Trabajo más eficiente



• Ahorra dinero



• Mejora la satisfacción del cliente



• Reduce errores



• Manténgase un paso delante de la competencia

## ¿Porque Dintec?

En **Dintec** ayudamos a nuestros clientes a utilizar, optimizar y ampliar su solución **SAP Business ByDesign**. Además, somos el primer partner en obtener el **Recognized Expertise** en **SAP Business ByDesign**, otorgado por nuestros clientes y **SAP**.

## SAP<sup>®</sup> Recognized Expertise

SAP Business ByDesign<sup>®</sup>



### Contacto

**Dintec Consulting México**  
Insurgentes Sur 688 Piso 3  
Col. Del Valle Centro, C.P. 03100,

Oficina:(55) 5292-7878  
correo: [info-mex@dintec.com](mailto:info-mex@dintec.com)